

« Qu'arrive-t-il à nos déchets une fois que nous les avons jetés ? »
 « Comment fonctionnent le recyclage, l'incinération et l'enfouissement ? »

La découverte du fascinant mais complexe univers des déchets n'est pas réservée aux enfants. C'est pourquoi le **SYDED 87** propose des **visites et des animations pour les petit(e)s et pour les grand(e)s !**

Alors venez trouver des réponses à vos questions en visitant les installations industrielles !



ATTENTION : pour chaque visite, des **règles de sécurité** devront être respectées sur les **sites** (en particulier en présence d'enfants). Le SYDED se réserve le droit d'accepter ou de refuser une demande de visite. **NB : Toutes les visites sont gratuites, et l'inscription est obligatoire.**



VISITE DU CENTRE DE TRI

Officiellement appelé « **Centre de Recyclage de Limoges Métropole** », le centre de tri constitue l'étape suivante après le tri des déchets par les usagers.

La visite permet donc de découvrir « l'envers du décor » avec le fonctionnement du centre et des différentes machines, l'impact des erreurs de tri, etc.

La visite comporte aussi un temps en salle qui sera l'occasion de répondre à toutes vos questions et de réfléchir ensemble aux meilleures manières de gérer nos déchets.



Modalités de visite

- 50 personnes maximum
- Âge minimum : 7 ans
- Durée : entre 1h30 et 2h
- Adresse : 43 rue Salvador Dali, Beaune-Les-Mines, 87280 Limoges
- Stationnement : merci de vous garer en marche arrière.



EN COMPLÉMENT des visites organisables sur demande, des visites à destination du « grand public » mais aussi des élu(e)s et des technicien(ne)s ont régulièrement lieu les mercredis de 14h30 à 16h30. Pour plus d'informations, contactez-nous.

VISITE D'ALVEOL

Découvrez le fonctionnement d'une installation de stockage des déchets non dangereux (ISDND).

Alvèol réceptionne et enfouit les déchets non dangereux et non fermentescibles provenant des activités économiques (artisans, commerçants, etc.) ainsi que les déchets déposés dans la benne «Autres» des déchetteries (anciennement « Encombrants »).

La visite permet de prendre conscience de la surface et du volume que nécessite l'enfouissement ainsi que du cadre réglementaire qui régit l'activité et la gestion des déchets.



Modalités de visite

- 20 personnes maximum
- Âge minimum : 7 ans
- Durée : entre 1h30 et 2h
- Adresse : 87300 Peyrat-de-Bellac
- Stationnement : merci de vous garer en marche arrière.



LES ANIMATIONS GRAND PUBLIC



VISITE DE LA CENTRALE ÉNERGIE DÉCHETS

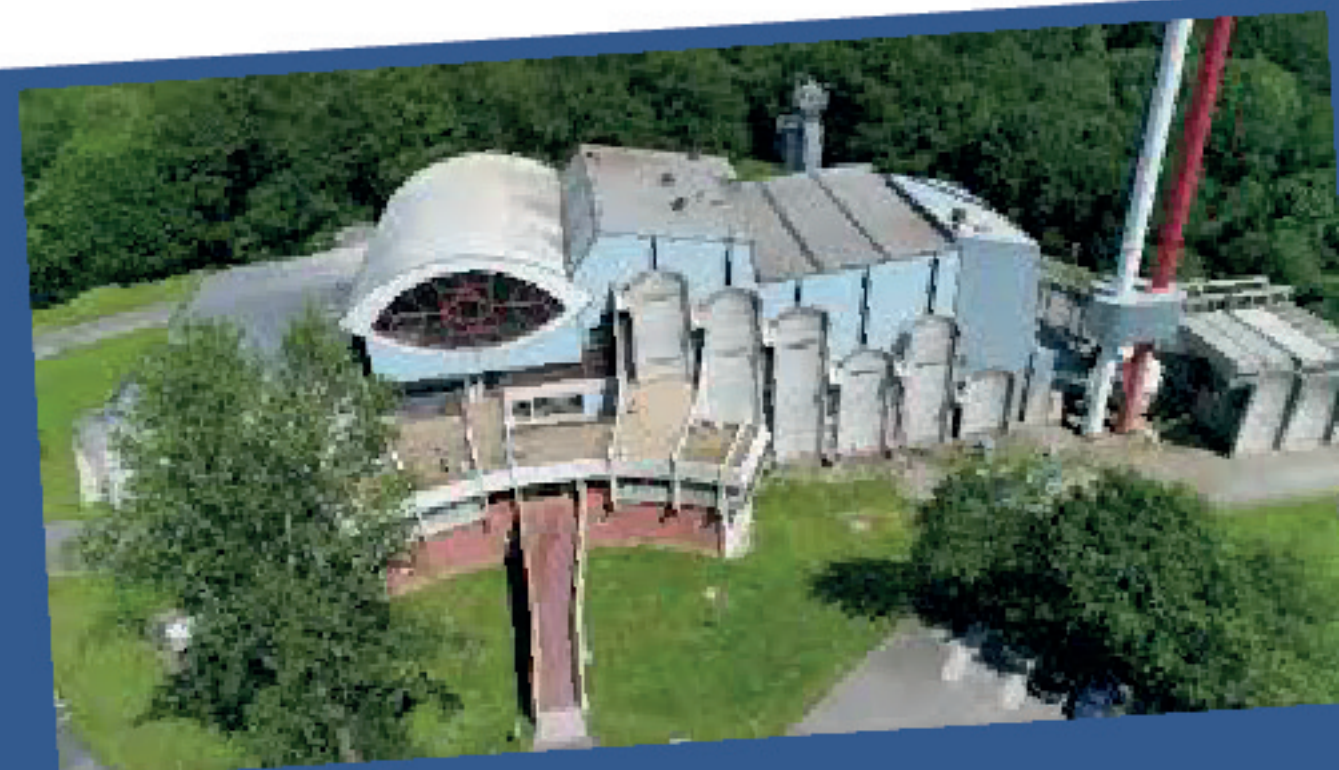
La centrale énergie déchets de Limoges Métropole est le **site d'incinération des déchets résiduels des 500 000 habitants des départements de la Haute-Vienne et de la Creuse.**

La visite permet de **comprendre les différentes étapes de la valorisation énergétique des ordures ménagères.**

La vue sur la fosse des déchets vous éclairera sur la nécessité de vite réduire nos déchets et donc de **trouver des alternatives à notre fonctionnement « produire - consommer - jeter ».**

Modalités de visite

- **15 personnes maximum** par groupe
- **Âge minimum** : 7 ans
- **Durée** : 1h30
- **Adresse** : rue de Fougeras, Beaubreuil, 87280 Limoges
- **Stationnement** : merci de vous garer en marche arrière.



Pour toute demande de renseignements complémentaires ou d'inscription merci de contacter directement **Limoges Métropole.**

Téléphone : 05 55 45 79 30.

Email : dp-ambassadeurs@limoges-metropole.fr



SYDED
HAUTE-VIENNE
tous **écocitoyens !**

