

### CONNAISSEZ-VOUS L'ÉCONOMIE DE LA FONCTIONNALITÉ ?

Ce **nouveau mode de consommation et de production** nous pousse à nous recentrer sur les **besoins réels des usagers** en privilégiant l'usage à la possession d'un bien. L'économie de la fonctionnalité tend à **vendre des services liés aux produits** plutôt que les produits eux-mêmes. Cette approche **limite la consommation des ressources naturelles et favorise le développement économique**.

### COMPRENDRE L'ÉCONOMIE DE LA FONCTIONNALITÉ

On distingue deux approches pour l'économie de la fonctionnalité :

#### LA LOGIQUE « SERVICIELLE »

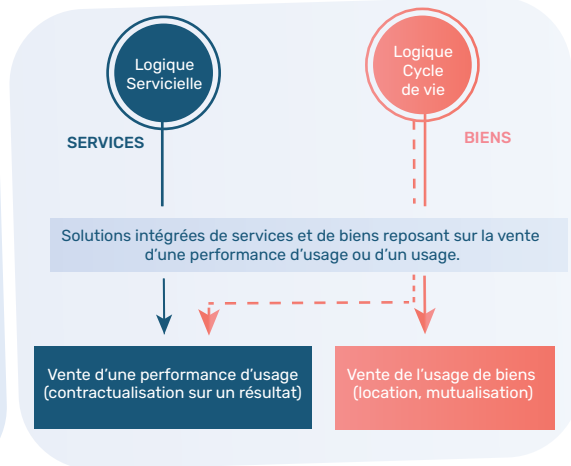
Axée sur la vente d'une performance.

Dans ce cas, le contrat fixe un résultat à atteindre. Le service est ainsi produit en collaboration avec l'usager en fonction de ses besoins et ses attentes.

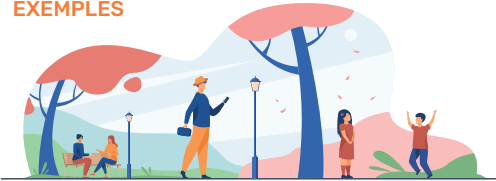
#### LA LOGIQUE « CYCLE DE VIE »

Axée sur la vente de l'usage du bien plutôt que le bien lui-même.

Dans ce cas, l'entreprise conserve la propriété du bien et garantit a minima la maintenance du bien et sa remise en état en cas de dysfonctionnement. Cette démarche incite les producteurs à concevoir des produits durables.



### EXEMPLES



#### LOGIQUE SERVICIELLE

En 2015, la ville de Lille a signé un **contrat** avec un groupement, constitué par Cofely Inéo et Citeos, **pour l'éclairage public** fixant des objectifs de performance, de réduction de la consommation énergétique et d'émission de gaz à effet de serre, de production d'énergie renouvelable, d'insertion de travailleurs en difficulté, de valorisation du territoire (illumination du patrimoine) et de protection des chauves-souris par le maintien d'une trame noire. Dans ce contrat Cofely Inéo et Citeos s'engagent à atteindre des résultats définis au préalable et non sur la **vente de matériels et d'énergie pour assurer l'éclairage public de la ville**.

#### LOGIQUE CYCLE DE VIE

L'entreprise Michelin a développé une **offre pour les poids-lourds en remplaçant la vente des pneumatiques par la vente des kilomètres parcourus**. De plus, la marque prend en charge la gestion complète du cycle de vie des pneumatiques (entretien, rechapage, augmentation de la durée de vie du pneu, recyclage) dont elle reste propriétaire et s'engage à mettre à disposition des pneumatiques éco-conçus assurant la longévité du produit. **Cette offre contribue à économiser du carburant et réduire les coûts**.



**SYDED**  
HAUTE-VIENNE  
tous **écocitoyens** !



ECONOMIE CIRCULAIRE  
Territoire  
**ENGAGÉ**

# ÉCONOMIE DE LA FONCTIONNALITÉ



## LE RÔLE DU TERRITOIRE

**Sensibiliser les acteurs du territoire** pour les inciter à adopter ce nouveau mode de consommation ou de production.

- Mettre en avant les opportunités et les bénéfices que peuvent retirer les différents profils d'acteurs
- Communiquer sur les avantages économiques, sociaux et environnementaux
- Organiser des événements et ateliers pour accompagner les acteurs dans cette transition

**Soutenir les acteurs engagés** dans une telle démarche en offrant des avantages qui peuvent prendre différentes formes telles que des avantages financiers, des avantages fiscaux, une assistance technique ou une simple promotion.

**Intégrer l'économie de la fonctionnalité dans la commande publique.** Concrètement l'acheteur se concentre sur l'usage du bien, la performance ou le résultat à atteindre plutôt que le simple achat d'un bien ou d'un service. Cela nécessite d'établir des contrats à forts impacts environnementaux, sociaux et économiques.

**Développer des services adaptés aux besoins de son territoire** en s'appuyant sur des dispositifs de financement et d'accompagnement proposés par des organismes comme l'ADEME. La collectivité peut proposer des services de location de biens aux habitants du territoire comme par exemple la location de broyeurs, la location de vélos ou encore le prêt de vaisselle réutilisable.

## LES BÉNÉFICES

**Gestion financière rationnelle** : Privilégier l'achat de solutions adaptées au besoin plutôt que l'achat du bien lui-même permet d'optimiser les coûts.

**Développement économique local et durable** : Les achats publics offrent l'opportunité de soutenir le développement de solutions innovantes et exemplaires implantées sur le territoire. En outre, ce modèle favorise la création d'emplois locaux peu délocalisables.

**Développement des dynamiques coopératives** : Cette approche favorise la création de liens avec et entre les acteurs locaux pour mieux répondre aux besoins du territoire.

**Réduction de l'impact environnemental** : Cette approche contribue à optimiser l'utilisation des ressources.

**Amélioration du service public** : Intégrer cette démarche dans les services rendus aux usagers en favorisant l'adaptation aux besoins des habitants du territoire et ce dans de nombreux domaines tels que la mobilité, l'alimentation, l'habitat, la santé ...



## SUR LE TERRITOIRE

Le **SYDED** propose, par exemple, **en partenariat avec la communauté de communes de Val de Vienne, la location gratuite de broyeurs aux particuliers**. De même pour les établissements publics, le SYDED prête gratuitement des broyeurs pour les déchets verts. Pour répondre également à l'économie de la fonctionnalité, **le SYDED propose aux associations qui souhaitent organiser des éco-événements le prêt gratuit de gobelets et de carafes**.

## CONTACTS ET ACCOMPAGNEMENT

**Si vous souhaitez vous engager dans une telle démarche, différents acteurs peuvent vous accompagner :**

La région Nouvelle-Aquitaine  
L'ADEME  
L'ADI Nouvelle-Aquitaine

### SOURCES

L'économie de la fonctionnalité | Ministère de la Transition Écologique et de la Cohésion des Territoires

([ecologie.gouv.fr](https://ecologie.gouv.fr))

L'économie de la fonctionnalité et de la coopération ([notre-environnement.gouv.fr](https://notre-environnement.gouv.fr))

Économie de la fonctionnalité (2/2) : Comment passer concrètement à l'action sur les territoires ? ([circul-r.com](https://circul-r.com))

Étude associée à une démarche ou un projet d'économie de la fonctionnalité ([ademe.fr](https://ademe.fr))

<https://agirpourlatransition.ademe.fr/entreprises/economie-fonctionnalite>