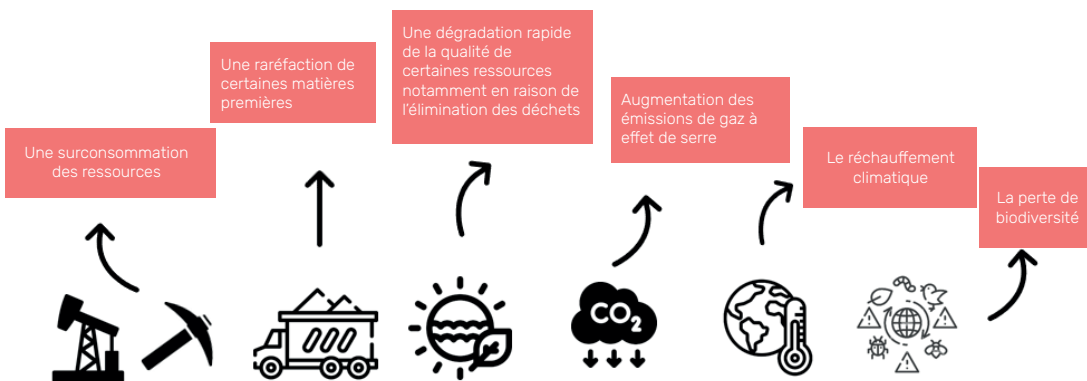


## LES LIMITES DU MODÈLE D'ÉCONOMIE LINÉAIRE

Le **modèle d'économie linéaire** repose sur le principe : d'extraire, fabriquer, consommer et jeter.



Ce modèle est aujourd'hui remis en cause en raison de ses conséquences non-négligeables sur l'environnement à savoir :



## QUELQUES CHIFFRES

Aujourd'hui, **sur les 4 milliards de tonnes de déchets produits** chaque année dans le monde, **seul 25% sont valorisés** (chiffres de 2020).

**Gaspillage de ressources** : Entre 54 et 110 millions de smartphones dorment actuellement dans nos tiroirs. **2/3 de ces appareils sont pourtant en état de marche.**

Le **sable** est la **deuxième ressource naturelle** la plus exploitée après l'eau. On en retrouve absolument partout et en particulier dans la construction (environ 50% consommation du sable extrait).

En France, **les pertes et gaspillages alimentaires** représentent **10 millions de tonnes de produits par an.**

### LA FACE CACHÉE DE NOS ÉQUIPEMENTS À LA MAISON

**2,5 tonnes** d'objets accumulés chez soi

**18x** plus de matières mobilisées pour les produire

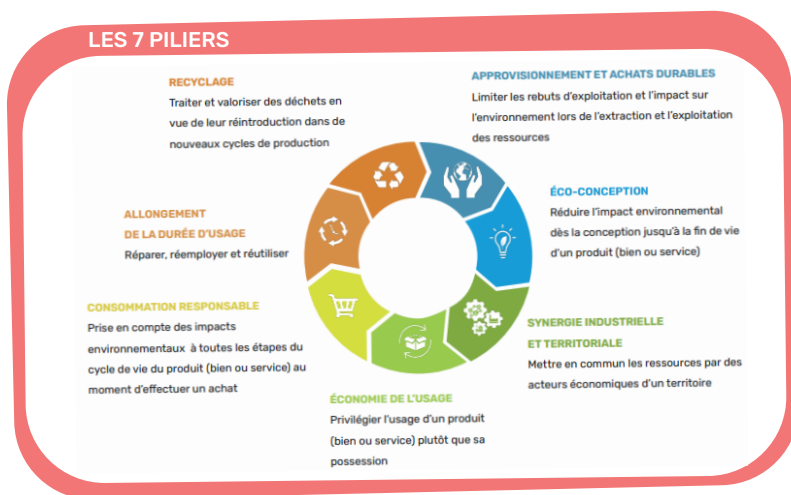
<b>TÉLÉVISEUR</b>  11 kg > 2,5 t de matières mobilisées	<b>GARDE-ROBE + chaussures</b>  50 kg > 2,5 t de matières mobilisées
<b>RÉFRIGÉRATEUR + congélateur</b>  56 kg > 1,75 t de matières mobilisées	<b>LAVE-LINGE</b>  79 kg > 2,1 t de matières mobilisées

# L'ÉCONOMIE CIRCULAIRE



## CONNAISSEZ-VOUS L'ÉCONOMIE CIRCULAIRE ?

- Fondée sur la réutilisation des ressources, des produits et des déchets, l'économie circulaire propose une **alternative au modèle linéaire du tout jetable**.
- L'économie circulaire consiste à **produire des biens et des services de manière durable en limitant la consommation et le gaspillage des ressources ainsi que la production des déchets**.
- Cette approche considère les déchets comme des **ressources potentielles** plutôt que comme des produits à éliminer, ce qui permet de **créer un cercle vertueux où les déchets deviennent des matières premières pour de nouveaux produits**.



## ET SUR LE TERRITOIRE ?

En tant qu'acteur de la gestion des déchets, le **SYDED s'est engagé dans cette démarche d'économie circulaire à travers un projet de territoire SYDED 2035 lancé en 2020**, avec pour objectif de réellement développer la **collaboration entre les acteurs du territoire et d'entamer une transition de la gestion des déchets vers la gestion des ressources** où le déchet est perçu comme une ressource à valoriser. Véritable lien entre l'ensemble des acteurs de son territoire, le **SYDED souhaite se positionner comme un acteur de cette transition** à travers un rôle à la fois de leader de l'économie circulaire,

d'animateur et soutien des dynamiques territoriales ainsi que de garant de la qualité et du service de gestion des déchets. Afin de concrétiser cette stratégie, une **feuille de route opérationnelle** a été élaborée en collaboration avec les élus, les agents des collectivités, les acteurs associatifs et économiques du territoire. Cette démarche s'est concrétisée à travers d'un **plan d'actions comportant 22 actions validé le 1er mars 2023**.

**Retrouvez toutes les informations sur le projet SYDED 2035 et les actions menées sur le site internet du SYDED : [www.syded.org](http://www.syded.org).**

### SOURCES

*Economie circulaire (ecologie.gouv.fr)*

*Attention, ressources naturelles sous haute tension ! - La librairie ADEME*

*La mode sans dessus-dessous - Ou'est-ce qu'on fait ? (aqf.fr)*

*Eau secours ! Demain, tous à sec ? - La librairie ADEME*

*Conso responsable - Téléphones portables, une mine d'or oubliée | Particuliers | Agir pour la transition écologique | ADEME*

*Le sable, une ressource qui pourrait bien nous filer entre les doigts. (ademe.fr) Gaspillage alimentaire | Ministère de la Transition écologique et de la Cohésion des territoires (ecologie.gouv.fr)*