

Direction Régionale Nouvelle-Aquitaine

20 ans pour le SYDED 87

8 décembre 2017

PRÉVENTION ET GESTION DES DÉCHETS:

UNE DYNAMIQUE REGIONALE D'ÉCONOMIE CIRCULAIRE



1/ S'ENGAGER DANS L'ÉCONOMIE CIRCULAIRE ? UNE NÉCESSITÉ !

Le modèle actuel est dépassé !

- Modèle linéaire « de la mine à la décharge » atteint ses limites
 - **la croissance de la population**
→ 2 Mds en 1900, 7 Mds aujourd'hui et 11 Mds à la fin du siècle
 - **une demande exponentielle en matières premières** (biomasse alimentaire et non alimentaire ; matériaux de construction (hors bois) ; énergies fossiles ; minerais et minéraux ind)
→ Multiplication de notre consommation annuelle par 10 en 100 ans (depuis 1900)
 - **le coût des matériaux**
Acier, sable, diesel ont augmentés de 60% entre 2000 et 2014



© Nasa/GSFC/NOAA/Ciel et Espace

2/ UN NOUVEAU MODÈLE ÉCONOMIQUE À ADOPTER

D'une économie de cowboy, à une économie de cosmonaute



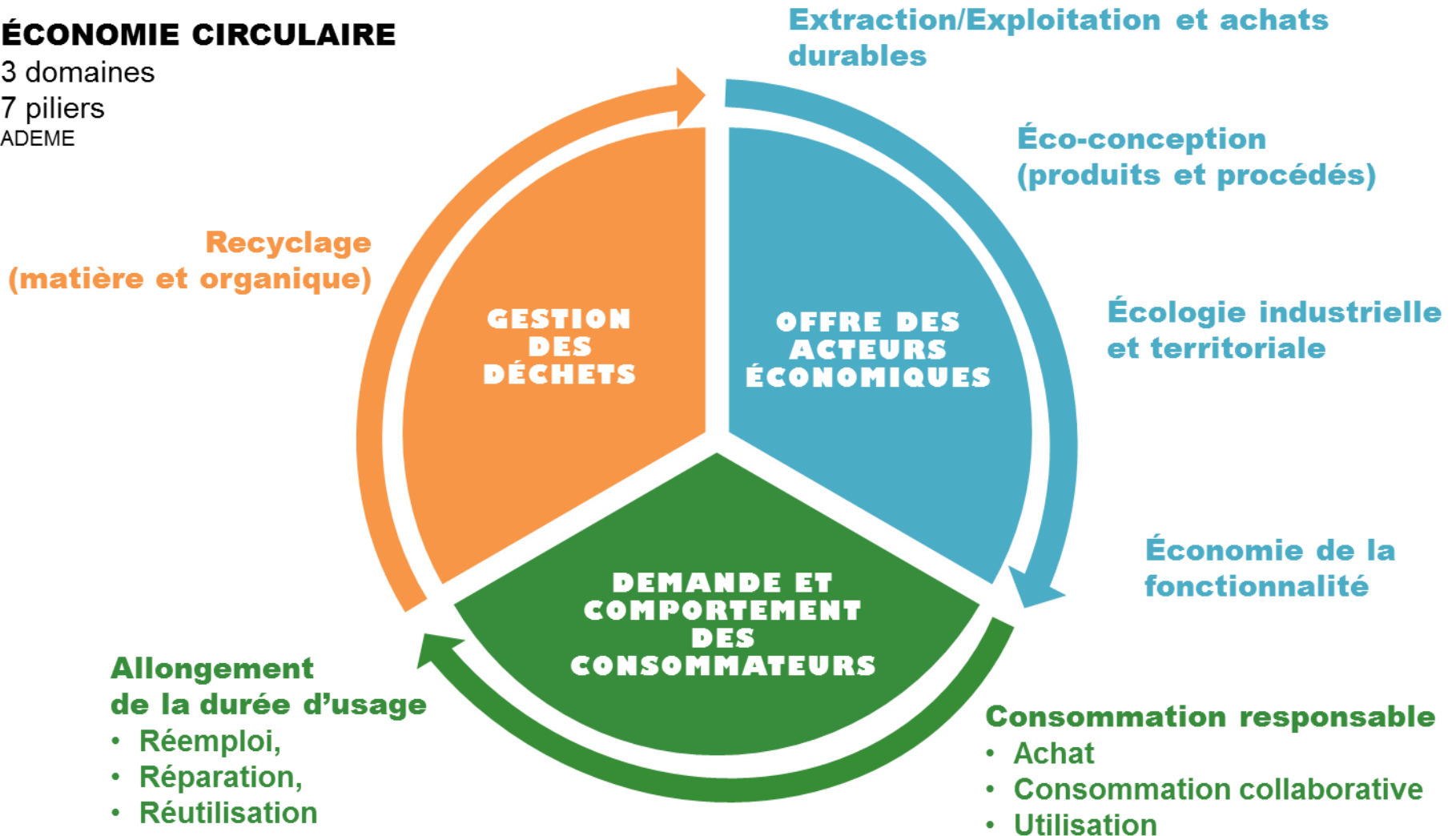
**1800 : 1 milliard
d'habitants**

**2100 : 11 milliards
d'habitants**

Définition de l'économie circulaire

ÉCONOMIE CIRCULAIRE

3 domaines
 7 piliers
 ADEME



Un concept en émergence, mais déjà des applications concrètes

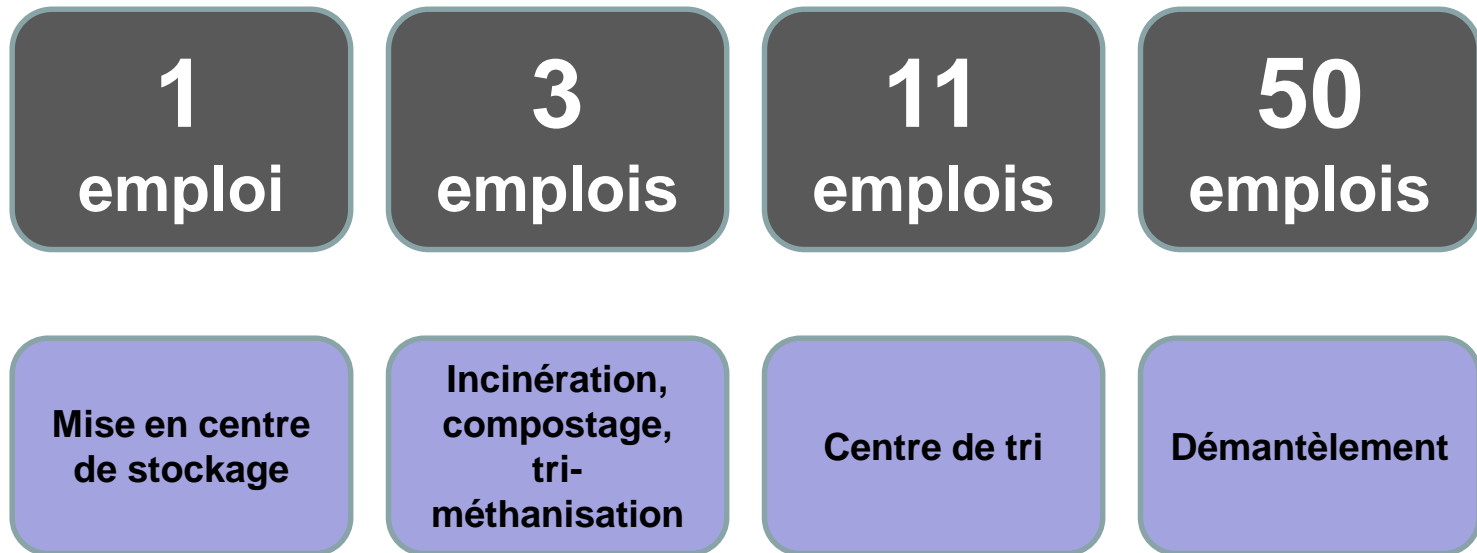


- Produits éco-conçus :
 - *Exemple : Léa Nature, MEDA (Bétadine), DRT, CAMIF*
- Écologie industrielle et territoriale :
 - *La mise en œuvre de synergies industrielles*
 - *BIOTOP, ZIRI, Port Atlantique La Rochelle, PNSI*
- Économie de la fonctionnalité :
 - *Michelin, Xerox et en N-A ANETT*
- Consommation et achat responsable :
 - *Achats collaboratifs , autopartage..*
 - *3AR (Achats Publics), Club HA (Achats privés)*
- Réemploi, Réparation:
 - *Sites internet de vente d'occasion*
 - *SMICVAL Market, Réseau recycleries du Limousin,*

Des objectifs ambitieux transcrits dans la loi

- Loi de transition énergétique pour la croissance verte – LTECV en 2020
 1. *Réduction de 10% des déchets ménagers (réf 2010)*
 2. *Taux de valorisation des déchets du BTP de 70 %*
 3. *Extension des consignes de tri (2022)*
d'ici 2025
 4. *Diminution de 50% des déchets mis en stockage en 10 ans*
 5. *Recyclage de 65 % des déchets non dangereux*
 6. *Tri à la source des biodéchets*
 7. *Généralisation de la Ti*

Les enjeux d'économie et d'emploi



- Au niveau français, 17% de réduction de la consommation de ressources par un renforcement de l'efficacité de l'usage générerait **entre 200 000 et 400 000 emplois** en France

3/ L'ADEME, PARTENAIRE DES PROJETS DES TERRITOIRES



Modalités d'actions de l'ADEME

- **L'ADEME accompagne les collectivités :**
 - *Démarches territoriales d'économie circulaire et déchets (CODREC, Contrats d'objectifs Territoires Economes en Ressources...)*
 - *Aide à la décision : tarification incitative, gaspillage alimentaire collecte des biodéchets, étude territoriale tri...*
 - *Partage d'expériences et Outils : guides, matrice ComptaCoût, retour d'expérience sur les procédés innovants et les bonnes pratiques ...*
- **L'ADEME soutient le développement d'équipements :**
 - *Centre de tri, Investissements spécifiques de recyclage (matière et organique), Recycleries ...*

Modalités d'actions de l'ADEME

- **L'ADEME mobilise les entreprises :**
 - *Animation de réseaux des relais professionnels (CCI, CMA, CRITT AA ...)*
 - *Actions collectives : écoconception, écologie industrielle et territoriale, achats responsables, réduction déchets et économie de matière ...*
 - *RDI : Recherche et développement industriel*
- **L'ADEME soutient l'observation** déchets et ressources

Les priorités d'actions de l'ADEME Nouvelle-Aquitaine

- Déploiement de la **tarification incitative** sur le service public des déchets
 - *Appel à candidature en cours pour les études*
 - *Appel à projet pour la mise en œuvre en 2018*
- Développement du **tri à la source des biodéchets** (lutte contre le G.A, tri et collecte): AAP avec la Région et la DRAAF
 - *AAP Oprévert déchets verts + AAP PNA en cours*
- Adaptation du parc de **centres de tri**
 - *Centre de tri de Limoges Métropole en 2018*

Les priorités d'actions de l'ADEME Nouvelle-Aquitaine

- Prévention et mobilisation des **déchets des activités économiques** (DAE)
 - *AAP national 500 PME TPE*
 - *EiT et Eco-conception*
- Développement de **filières régionales de valorisation**
 - *Méthanisation, Orplast, CSR*
- Mobilisation des acteurs de l'Économie Sociale et Solidaire (ESS) et structuration de la filière de **réemploi/réparation**
 - *Réseaux des Ressourceries du Limousin*

Soutien PLP près de 1 millions € en 5 ans de 2011 à 2016

Actuellement

- Soutien du Contrat d'Objectif Déchets Economie Circulaire (CODEC) 437 000 € sur 3 ans
- Soutien étude extension des consignes de tri
- Soutien compostage collectif et broyage

A venir

- Soutien animation Matrice des coûts ?
- Soutien déploiement de la Ti ?